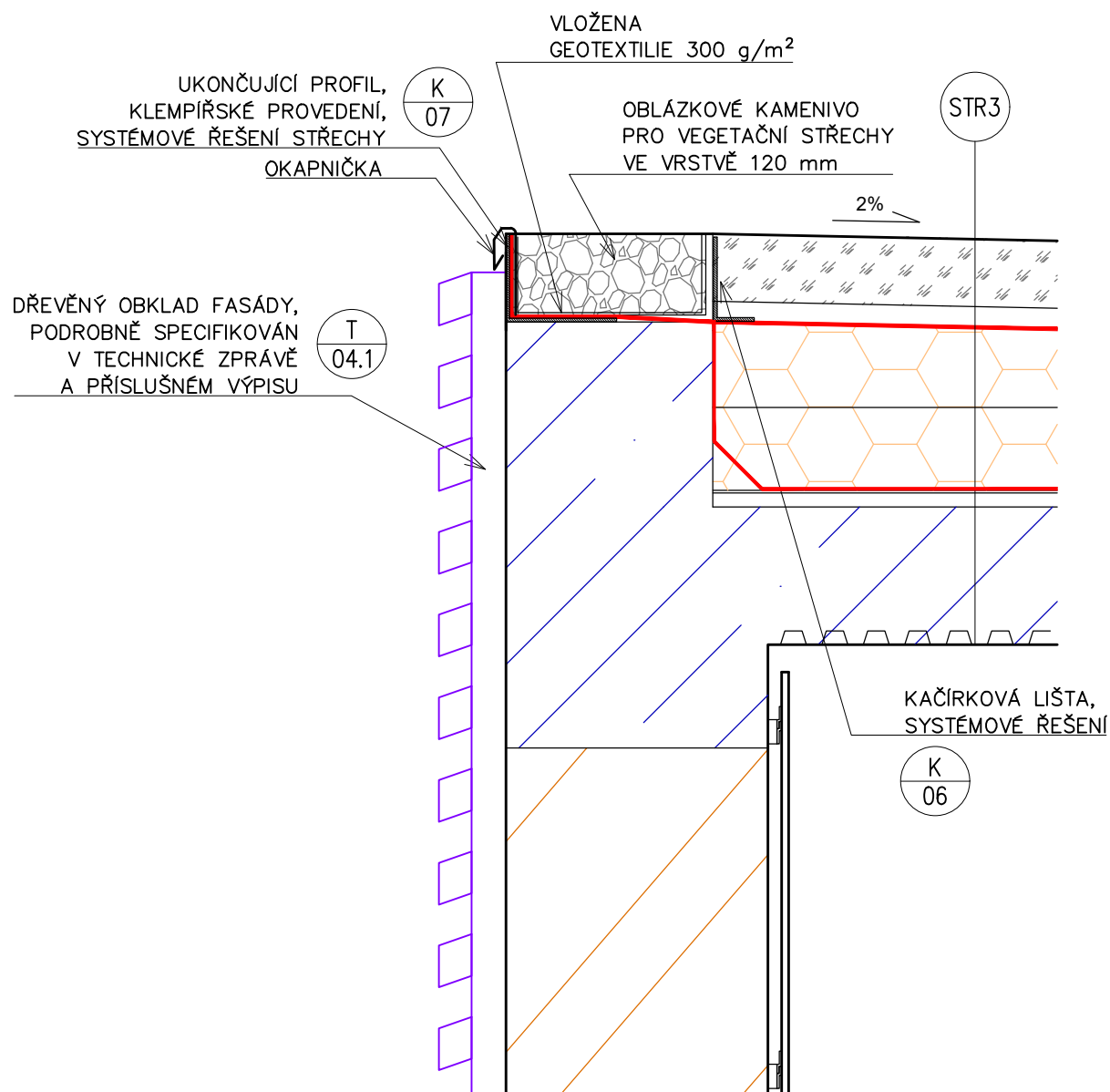


DETAIL 07: UKONČENÍ/VRCHOL VEGETAČNÍ STŘECHY



ZHOTOVITEL: P.P. Architects s.r.o., Slovinská 693/29, Brno, 612 00 STAVEBNÍK: Statutární město Brno, Dominikánské nám. 196/1, Brno, 602 00



REKONSTRUKCE AREÁLU BÝVALÉHO PIVOVARU, II. ETAPA

ZPRACOVATEL ČÁSTI  
P.P. Architects s.r.o.  
Slovinská 29, Brno, 612 00  
+420 541 210 454, atelier@pparch.cz

PROJEKTANT (autorizovaný)  
Ing. arch. Pavel Pekár  
Číslo a typ autorizace: 02833 A.0  
+420 606 268 954, pekar@pparch.cz

VYPRACOVAL  
Ing. arch. Bořek Knytl  
Miloš Lojda

A.R.

0,00 273,45 m n.m. (úroveň podlahy 1.NP)

ČÁST D.1.1 ARCHITEKTONICKO-STAVEBNÍ ŘEŠENÍ

OBJEKT SO 21 - TOALETY

UKONČENÍ/VRCHOL VEGETAČNÍ STŘECHY

MĚŘÍTKO 1:10

DATUM 08 / 2025

REVIZE -

STUPEŇ DPS

VÝKRES

PARÉ

D.1.1\_21.37